

### Abteilung Agrarwirtschaft:

Das Dienstleistungszentrum Ländlicher Raum (DLR) Eifel mit Sitz in Bitburg bietet kompetente und unabhängige Dienstleistungs- und Bildungsangebote für die Landwirtschaft und den ländlichen Raum. Organisatorisch sind unsere Aufgaben in den Abteilungen Agrarwirtschaft und Landentwicklung/ Ländliche Bodenordnung zusammen gefasst.

In der Abteilung **Agrarwirtschaft** sind die Aufgaben Beratung, Weiterbildung, Versuchswesen und Schule gebündelt. Unsere Fachkräfte bieten fundierte produktionstechnische und ökonomische Beratung und Weiterbildung für landwirtschaftliche Betriebe im Eifelkreis Bitburg-Prüm, in den Landkreisen Vulkaneifel, Bernkastel-Wittlich, Trier-Saarburg sowie der Stadt Trier. Wir betreuen das landwirtschaftliche Versuchswesen für Grünland und Pflanzenbau einschließlich des Anbaus von Energiepflanzen. In der Tierhaltung und im Grünland nehmen wir darüber hinaus landesweit Koordinationsaufgaben wahr. Die Angebote der Ernährungsberatung richten sich vor allem an Schulen, Kindertagesstätten und Multiplikatoren aber auch an Verbraucher\*innen. Das Angebot unserer **Schule** umfasst die landwirtschaftliche Berufsschule sowie die ein- und zweijährige Fachschule Agrarwirtschaft.

Ziel unserer Arbeit ist eine flächendeckende, wettbewerbsfähige Landwirtschaft, die nachhaltig und ressourcenschonend wirtschaftet. Wir unterstützen die landwirtschaftlichen Unternehmen dabei, hochwertige Nahrungsmittel und Rohstoffe zu erzeugen, die sowohl die Ansprüche der Verbraucher an Qualität und Sicherheit, als auch die Erwartungen bzgl. Tier-, Umwelt-, Klima- und Landschaftsschutz erfüllen.

Eine Übersicht zu unseren Beraterinnen und Beratern nach Aufgabenschwerpunkt finden Sie auf der Innenseite dieses Faltblattes.

**DLR Eifel: Ihr Partner im ländlichen Raum**  
**- kompetent und unabhängig -**

### **Beratungsbezirk der Abteilung Agrarwirtschaft ist die Region Trier**



**Ihr Weg zu uns:**  
**B 51 Abfahrt „Bitburg/ Flugplatz“**  
nach 500 m links in Charles-Lindbergh-Allee abbiegen, nach 80 m links in Westpark abbiegen, 400 m folgen.

Aktuelle Informationen finden Sie auch in unserem Internetangebot unter:

[www.dlr-eifel.rlp.de](http://www.dlr-eifel.rlp.de)

**Dienstleistungszentrum Ländlicher Raum Eifel**  
**Westpark 11**  
**54634 Bitburg**  
**Tel.: 06561/ 94 80 0**  
Fax: 06561/ 94 80 299  
E-Mail: [dlr-eifel@dlr.rlp.de](mailto:dlr-eifel@dlr.rlp.de)  
Internet: [www.dlr-eifel.rlp.de](http://www.dlr-eifel.rlp.de)

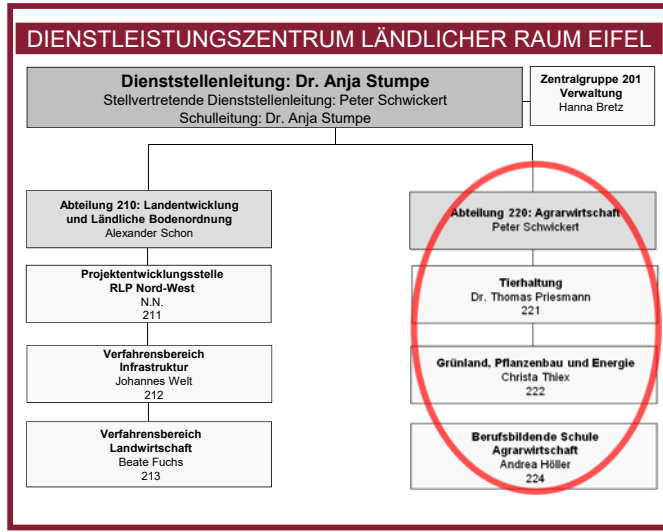


Stand: 02/2026



**Rheinland-Pfalz**  
DIENSTLEISTUNGSZENTRUM  
LÄNDLICHER RAUM EIFEL

### **Die Abteilung Agrarwirtschaft stellt sich vor**



**Dienstleistungszentrum Ländlicher Raum Eifel**  
**54634 Bitburg**

### Tierhaltung

[www.tierhaltung.rlp.de](http://www.tierhaltung.rlp.de)

Priesmann, Dr. Thomas Tel.: 06561/9480-435	Gruppenleitung, Schule, Schweine- und Rinderproduktion
Blang, Johannes Tel.: 06561/9480-408	Schule, Milchproduktion
Heyen, Jutta Tel.: 06561/9480-444	Internet, Öffentlichkeitsarbeit, Agrarstatistik, LEADER
Höller, Andrea Tel.: 06561/9480-437	Schule (Gruppenleitung), Ökonomie der Milchproduktion
Köppchen, Birgit Tel.: 06561/9480-449	Milchproduktion: - Fütterungsstrategien, Rationskontrolle, Futterqualität
Krämer, Franziska Tel.: 06561/9480-465	Projekt „Futterbau in Zeiten des Klimawandels“
Moog, Lisa Tel.: 06561/9480-403	Projekt „Mehr Gras ins Glas“
Neu-Zahren, Andrea Tel.: 06561/9480-407	Schule
Rieder, Herbert Tel.: 06561/9480-432	Milchproduktion: - Tierwohl, Kuhkomfort
Rippstein, Mark-Tell Tel.: 06561/9480-457	Milchproduktion: - Fütterungsstrategien, Rationskontrolle, Futterqualität; Fleischrinderhaltung
Schäfer, Ute Tel.: 06561/9480-454	Futtermittelprüfring/ Futterqualität Schweineproduktion
Thielen, Christine Tel.: 06561/9480-434	Schule
Tönnissen, Ina Tel.: 06561/9480-464	Projekt „Fokus Tierwohl“: - Rind, Geflügel, Schwein

Die Fachgruppe Tierhaltung bietet Beratung und Weiterbildung für Rinder-, Schweine- und Geflügelhalter in den Bereichen:

- Fütterungsstrategien/ Rationskontrolle/ Futterqualität
- Tierwohl, Haltung

### Berufsbildende Schule

[www.dlr.rlp.de/bbs-eifel](http://www.dlr.rlp.de/bbs-eifel)

- Berufsschule für den Beruf Landwirt/in
- ein- und zweijährige Fachschule Agrarwirtschaft

Ansprechpartner:

- Andrea Höller (Gruppenleitung), Tel.: 06561/9480-437
- Christine Thielen, Tel.: 06561/9480-434

### Grünland, Pflanzenbau und Energie

[www.gruenland.rlp.de](http://www.gruenland.rlp.de)  
[www.pflanzenbau.rlp.de](http://www.pflanzenbau.rlp.de)  
[www.pflanzenschutz.rlp.de](http://www.pflanzenschutz.rlp.de)

Thiex, Christa Tel.: 06561/9480-427	Gruppenleitung, Schule, Pflanzenbau, Wasserschutz
Bach, Lydia Tel.: 06561/9480-436	Schule
Bares, Florian Tel.: 06561/9480-402	Schule, Grünland
Fries, Tobias Tel.: 06561/9480-412	Grünland: Pflege, Düngung
Grün, Arno Tel.: 06561/9480-409	Agrarumweltprogramme (EULLa), Fachrecht Konditionalität
Kunkel, Till Tel.: 06561/9480-413	Grünland: Pflege, Düngung
Oberhausen, Christian Tel.: 06561/9480-423	Pflanzenbau, Pflanzenschutz, Agrarumweltprogramme (EULLa)
Pelz, Christine Tel.: 06561/9480-447	Wasserschutzkooperationen
Schackmann, Nikolaus Tel.: 06561/9480-425 Mobil 0175/5252081	Pflanzenbau, Pflanzenschutz, Erosionsschutzkataster
Schwickert, Peter Tel.: 06561/9480-428	Abteilungsleitung, Schule, Ökonomie im Pflanzenbau
Steilen, Christoph Tel.: 06561/9480-424 Mobil: 0172/9855191	Grünland: Pflanzenschutz, Agrarumweltprogramme (EULLa), Auswertung Versuchswesen
Thielen, Sebastian Tel.: 06561/9480-401 Mobil: 0172/1445292	Pflanzenbau Nachwachsende Rohstoffe, Versuchswesen, Erosionsschutzkataster

Beratung und Versuchswesen der Fachgruppe Grünland, Pflanzenbau und Energie erstrecken sich auf geeignete Arten und Sorten, neue Verfahren im Pflanzenschutz, Erosionsminderung, Düngungsstrategien, Wasserschutzkooperationen, Agrarumweltprogramme (EULLa – Entwicklungsprogramm Umwelt-Landschaft-Landwirtschaft) sowie den Anbau von Energiepflanzen.

### Versuchswesen Grünland/ Pflanzenbau

Barzen, Florian	Tel.: 06561/9480-426
Buhr, Ferdinand	Tel.: 06561/9480-416
Hilges, Gabriele	Tel.: 06561/9480-418
Martin, Gregor	Tel.: 06561/9480-414
Baustert, Lukas	Tel.: 06561/9480-417

### GLEA - „Grünes Land Eifel Ardennen“

[www.glea.net](http://www.glea.net)

Christian Goffin; Tel. 06561/9480-419

Grenzüberschreitende Koordination der Grünlandberatung und des Grünlandversuchswesens zwischen Belgien und Rheinland-Pfalz.

### Ernährung\*

[www.fze.rlp.de](http://www.fze.rlp.de)

Lütticken, Irmgard Tel.: 06561/9480-439	Kita- und Schulverpflegung, Multiplikatorenschulung, Weiterbildung
Ewerz, Elisabeth Tel.: 06561/9480-441	Weiterbildung, Kitaverpflegung
Schaper, Marianne Tel.: 06561/9480-442	Weiterbildung, Kitaverpflegung

\* Die Ernährungsberatung am DLR Eifel ist Teil des Fachzentrums Ernährung Rheinland-Pfalz (FZE RLP). Diese ist dezentral an den sechs DLR angesiedelt und regional in Rheinland-Pfalz tätig.

Die Ernährungsberatung bietet Vorträge, Seminare, Workshops und Aktionstage zu Themen der Ernährungsbildung, der Schul- und Kitaverpflegung, zur nachhaltigen Ernährung und zu aktuellen Ernährungsfragen.